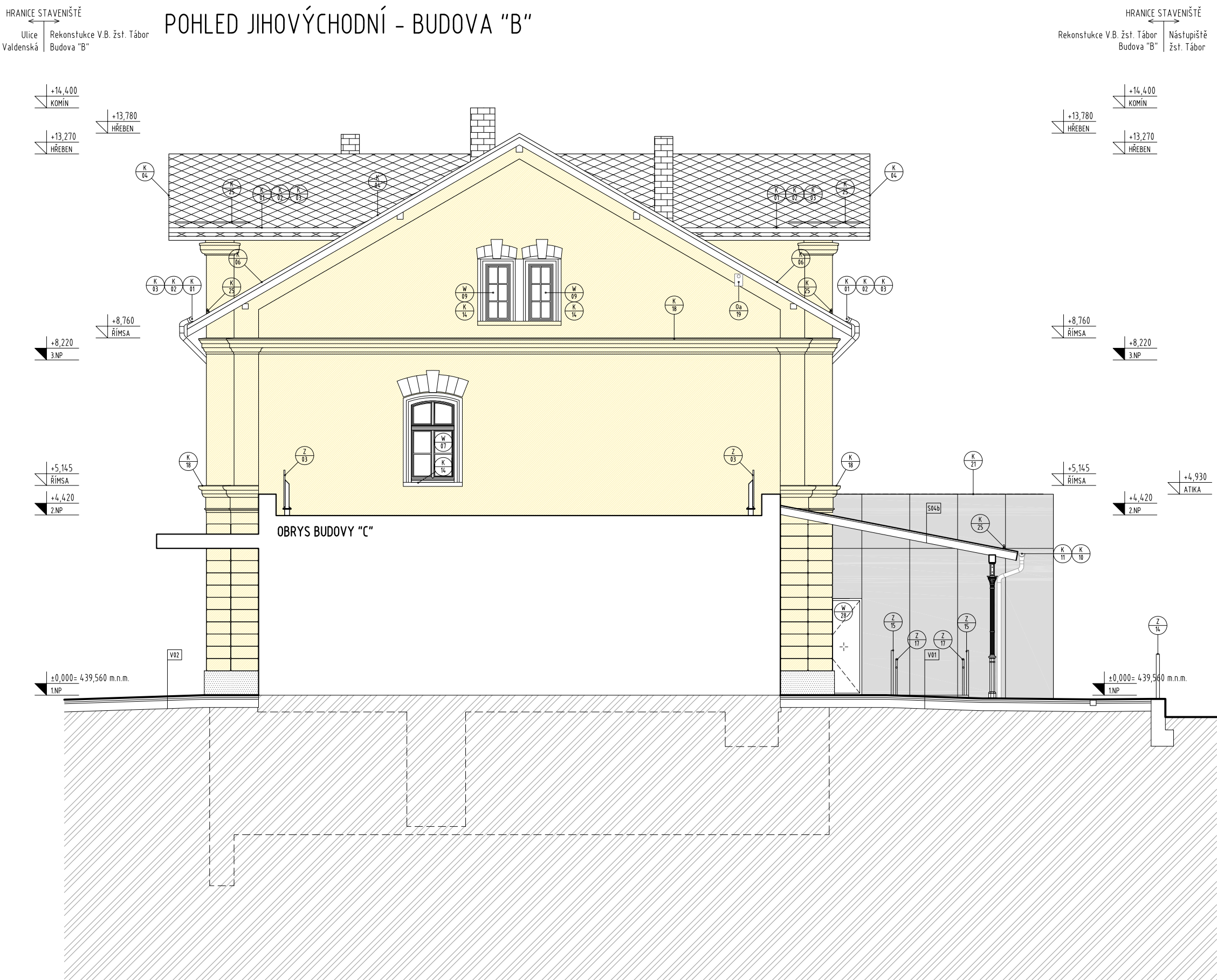
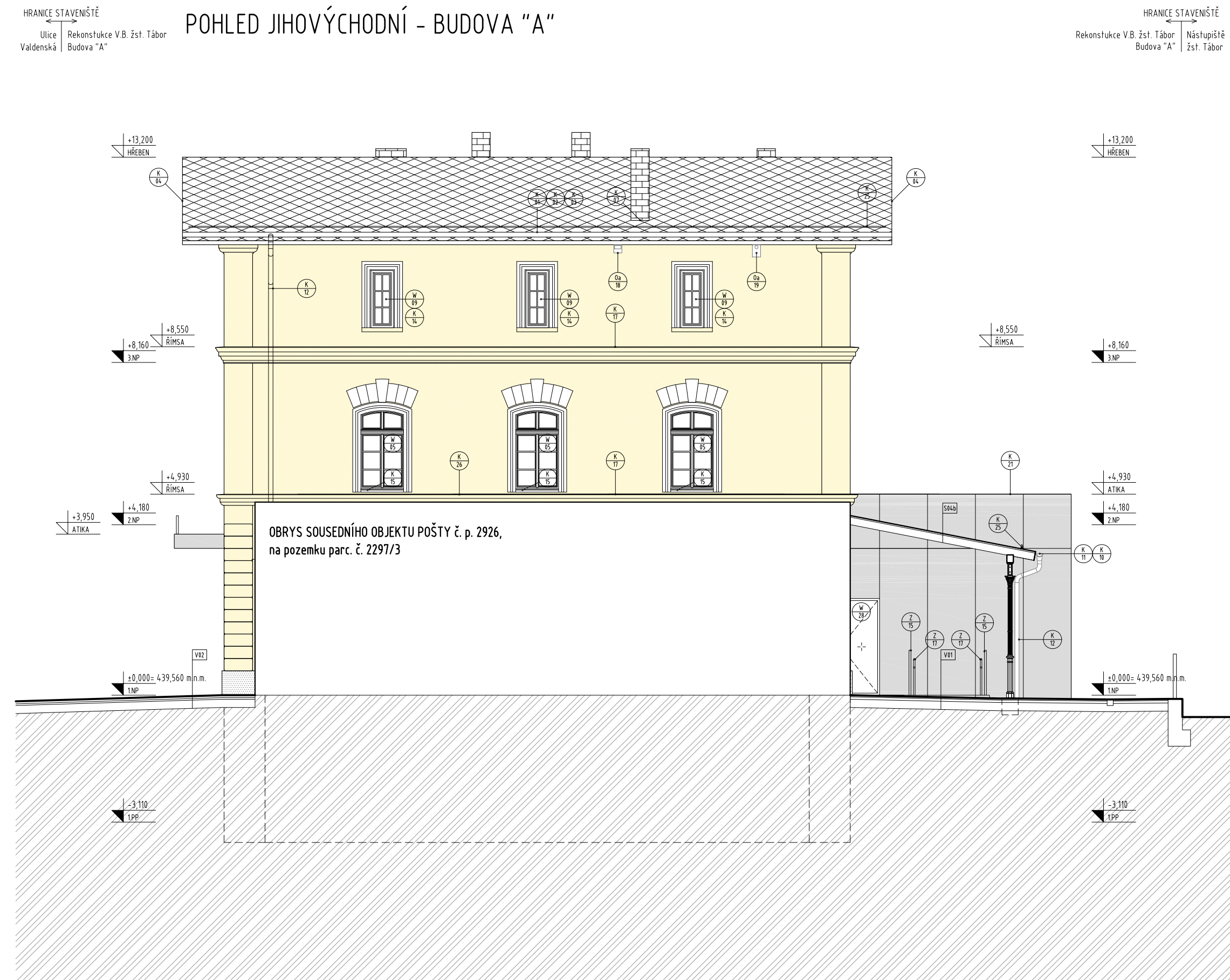


POHLEDY JIHOVÝCHODNÍ - NAVRHOVANÝ STAV
M 1:100



LEGENDA MATERIÁLŮ:

- STŘEŠNÍ KRYTINA VLÁKNOCEMENTOVÁ, ANTRACIT. ŠEDÁ
- FALCOVANÝ POZINKOVANÝ PLECH, ANTRACIT. ŠEDÁ
- VÁPENNÁ OMÍTKA - ODSTÍN PÍSKOVÝ OKR
- VÁPENNÁ OMÍTKA - ODSTÍN ŠEDÝ (SOKL)
- BEZPEČNOSTNÍ VRSTVENÉ SKLO
- SILIKONOVÁ TENKOVrstvá OMÍTKA - TMAVĚ ŠEDÁ
- SMALTOVANÁ OBKLADOVÁ DESKA, ZAVĚŠENÁ - BÍLÁ

- VEŠKERÉ BAREVNÉ A MATERIÁLOVÉ ŘEŠENÍ PODLÉHÁJÍ SCHVÁLENÍ ARCHITEKTA A GP.

OBCENÉ POZNÁMKY:

- TATO DOKUMENTACE JE ZPRACOVÁNA V ROZSAHU PROVÁDĚCÍ DOKUMENTACE PRO ZADÁNÍ STAVBY (VĚREJNÉ ZAKÁZKY) A NENAHRAZUJE DODAVATELSKOU DOKUMENTACI.
- V PŘÍPADĚ ROZPORU MEZI STAVEBNÍ ČÁSTÍ A PROJEKTEM PROFESÍ MÁ PŘEDNOST STAVEBNÍ ČÁST, V PŘÍPADĚ NEJASNOSTÍ JE NUTNÉ KONTAKTOVAT GP.
- V PRŮBĚHU STAVBY BUDOU PROVÁDĚNY ŘÁDNÉ KONTROLY ZAKRÝVANÝCH ČÁSTÍ, ZÁZNAM BUDE PROVEDEN DO STAVEBNÍHO DENÍKU.
- VEŠKERÉ BAREVNÉ A MATERIÁLOVÉ ŘEŠENÍ (BARVY PODLAH, OBKLADY, DLAŽBY, OMÍTKY) PODLÉHÁJÍ SCHVÁLENÍ ARCHITEKTA A GP.
- ROVINNOST POVRCHŮ VŠECH KONSTRUKCÍ BUDE V SOULADU S TECHNOLOGICKÝM PŘEDPÍSEM VÝROBCŮ.
- UMÍSTĚNÍ REVIZNÍCH DVÍŘEK VE STĚNÁCH KOORDINOVAT SE SPÁROŘEZY.
- POŽÁRNÍ ODOLNOSTI KONSTRUKCÍ A POŽÁRNÍCH UZÁVĚRŮ DLE POŽÁRNÍ BEZPEČNOSTNÍHO ŘEŠENÍ.
- KLEMPÍŘSKÉ PRÁCE - PROVEDENÍ DLE ČSN 73 3610.
- PŘEDSTĚNA PRO KCI ZÁVĚŠENÉHO WC DO VÝŠKY PODHLEDU. WC BUDOU ZAVĚŠENA NA INSTALAČNÍCH BLOCÍCH.
- V MÍSTNOSTECH S VÝSKYTEM VLHKOSTI BUDOU U SDK PODHLEDŮ POUŽITY IMPREGNOVANÉ DESKY RbI Hl. 12,5 mm.
- ŠÍKMÁ STŘECHA BUDE OPATŘENA SNĚHOVÝMI ZÁBRANAMI DLE ČSN 73 1901.
- OCHRANA PŘED ÚČINKY BLESKU DLE ČSN EN 62305, ŘEŠENÍ VIZ ČÁST ELEKTROINSTALACE - SILNOPROUD.

LEGENDA ZNAČEK:

- W XX NAVRHOVANÉ OKNO (VIZ 01.602 - VÝPIS OKEN A PROSKLENÝCH STĚN)
- D XX/X NAVRHOVANÉ NOVÉ DVEŘE (VIZ 01.604 - VÝPIS DVEŘÍ - NOVÉ)
- Z XX NAVRHOVANÝ ZÁMEČNICKÝ VÝROBEK (VIZ 01.605 - VÝPIS ZÁMEČNICKÝCH VÝROBKŮ)
- T XX NAVRHOVANÝ TRUHLAŘSKÝ VÝROBEK (VIZ 01.606 - VÝPIS TRUHLAŘSKÝCH VÝROBKŮ)
- K XX NAVRHOVANÝ KLEMPÍŘSKÝ VÝROBEK (VIZ 01.607 - VÝPIS KLEMPÍŘSKÝCH VÝROBKŮ)
- O XX NAVRHOVANÝ OSTATNÍ VÝROBEK (VIZ 01.608 - VÝPIS OSTATNÍCH VÝROBKŮ)
- M XX NAVRHOVANÝ VÝROBEK MOBILIÁŘE (VIZ 01.609 - VÝPIS MOBILIÁŘE)
- I XX NAVRHOVANÝ VÝROBEK ORIENTAČNÍHO A INFORMAČNÍHO SYSTÉMU (VIZ D.2.2.4 ORIENTAČNÍ SYSTÉM)

Ministerstvo dopravy Státní fond dopravní infrastruktury			
Jiná ověření:	Paré:		
Orientační schéma:	Razítko oprávněné osoby:		
<p>ULICE U BECHYŇSKÉ DRÁHY</p> <p>PROSTOR KOLEJŠTĚ</p> <p>A C B D</p>			
Revize:	Datum:	Popis:	Kontroloval:
-	-	-	-
Stavebník/Investor:		Správa železnic, státní organizace	
Adresa:		Dlážděná 1003/7, 110 00 Praha 1	
Zástupce investora:		Stavební správa západ	
Adresa:		Diamond Point, Ke Štvanici 656/3, 186 00 Praha 8 - Karlín	
Zhotovitel dila:		APRIS s.r.o.	
Adresa:		U Plynárny 1002/97, 101 00 Praha 10	
Kontakt:		T: +420 261 260 358 E: apris@apris.cz	
Zhotovitel objektu:		APRIS s.r.o.	
Adresa:		U Plynárny 1002/97, 101 00 Praha 10	
Kontakt:		T: +420 261 260 358 E: apris@apris.cz	
Hlavní projektant (HIP):		Ing. Vojtěch Hejl	
Architekti:		Ing. arch. M. Týlšová, Ing. arch. V. Taraba	
Název stavby/akce:		REKONSTRUKCE VÝPRVNÍ BUDOVY V ŽST. TÁBOR	
Označení investora:		S611700230	
Označení zhotovitele:		2023058	
Název části:		Pozemní objekty výpravních budov a budov zastávek	
Označení části:		D.2.2.1	
Název objektu/díli části:		Žst. Tábor, výpravní budova	
Označení objektu/komplexu:		SO 62-71-01.01	
Název přílohy:		Architektonicko-stavební řešení	
Číslo přílohy:		2. 406	
Název díli části přílohy:		Pohledy jihovýchodní - Navrhovaný stav	
Odpovědný projektant:		Měřítka: 1:100	
Ing. arch. M. Týlšová		Formáty: 5x A4	
Kraj:		TUDU:	
Jihočeský		1701K1	
Smluvní datum zpracování:		11.10.2024	
Označení investora:		Stupeň dokumentace:	
S 6 1 1 7 0 0 2 3 0		P D P S	
D 2 2 0 1		S 0 6 2 7 1 0 1	
0 1		2	
4 0 6		P 0 1	